

Зарегистрирован на ЕПГУ за  
№ 3505764650 от 26.10.2023  
Утвержден решением от 08.11.2023  
№ ЛПО-20231026-15172121385-3

Акт  
лесопатологического обследования № \_\_\_\_\_  
лесных насаждений Илекского лесничества  
Оренбургской области

Способ лесопатологического обследования:      Инструментальный

Место проведения:

Участковое лесничество	Урочище	Квартал	Выдел	Площадь, га	ЛП выдел	Площадь ЛП выдела
Красноярское	-	231	29	2,2	-	-

Лесопатологическое обследование проведено на общей площади 2,2 га.

2. Инструментальное (детальное) обследование лесных насаждений.

2.1 Лесничество: Илекское, уч. лесничество: Красноярское,

участок: , кв. 231 вид. 29 ЛП выдел: -.

Наличие ограничений или особенностей участка, влияющих на назначение СОМ:

Имеется угроза возникновения очагов вредных организмов; имеется угроза увеличения пожарной опасности в лесах.

2.2. Фактическая таксационная характеристика лесного насаждения не соответствует таксационному описанию.

Причины несоответствия: неравномерный состав и другие характеристики насаждения.

Ведомость лесных участков с выявленными несоответствиями таксационным описаниям приведена в приложении 1 к данному Акту.

2.3. Состояние насаждения: сильно ослабленное.

2.4 СКС насаждения: 2,65. Причины ослабления, повреждения насаждения: микоз сосудистый дуба (код 275); засуха (код 830). Данные причины определены по следующим признакам: усыхание <1/4 ветвей в кроне прошлых лет (код 111); усыхание от 1/4 до 1/2 ветвей в кроне прошлых лет (код 112).

2.4.1 Заселено (отработано) стволовыми вредителями:

Вид вредителя	Поро-да	Встречаемость заселенных деревьев, % от запаса породы	Встречаемость отработанных деревьев, % от запаса породы	Степень заселения лесного насаждения
1	2	3	4	5

2.4.2 Повреждено огнем:

Вид пожара	Порода	Состояние корневых лап		Состояние корневой шейки		Высушивание луба		Обугленность древесины более 1/3 высоты ствола	
		% поврежденных корней	% деревьев с данным повреждением	Обугленность древесины шейки по окружности (1/4; 1/2; 3/4; более 3/4)	% деревьев с данным повреждением	по окружности (1/4; 1/2; 3/4; более 3/4)	% деревьев с данным повреждением	по окружности ствола (< 1/2; > 1/2)	% деревьев с данным повреждением
1	2	3	4	5	6	7	8	9	10
-	-	-	-	-	-	-	-	-	-

2.4.3 Поражено болезнями:

Болезнь/возбудитель	Порода	Встречаемость % от запаса насаждения	Степень поражения лесного насаждения
1	2	3	4
Микоз сосудистый дуба	ДН	41,6	сильная

2.5. Выборке подлежит 22 % деревьев по запасу, в том числе:

без признаков ослабления 0 %,

ослабленных 0 %,

сильно ослабленных 0 %,

усыхающих 0 %,

свежего сухостоя 0 %,

свежего ветровала 0 %,

свежего бурелома 0 %,

старого сухостоя 22 %,

старого ветровала 0 %,

старого бурелома 0 %.

2.6. Полнота лесного насаждения после уборки деревьев, подлежащих рубке, составит: 0,5.

Критическая полнота для данной категории лесных насаждений составляет 0,3.

#### Заключение к инструментальному обследованию участка

На участке имеется сильно ослабленное насаждение, в целях улучшения санитарного и лесопатологического состояния участка назначается проведение ВСП на площади 2,2 га.

Участковое лесничество	Урочище (дача)	Квартал	Выдел	Площадь выдела, га	ЛП выдел	Площадь ЛП выдела	Вид мероприятия	Площадь мероприятия, га	Порода	Доля выбираемой древесины по запасу, %	Рекомендуемый срок проведения мероприятия
1	2	3	4	5	6	7	8	9	10	11	12
Красноярское	•	231	29	2,2	-	-	ВСП	2,2	ДН, В, ОСК, Т.	22	2023-2025 гг.

Ведомость перечета деревьев и абрис лесного участка прилагаются (прил. 2 и 3 к данному акту).

РЕКОМЕНДАЦИИ по проведению мероприятий, не относящихся к мероприятиям по предупреждению распространения вредных организмов: нет

Дата проведения обследований: 29.09.2023 года.

Дата составления документа: 26.10.2023 года.

Исполнитель работ по проведению ЛПО:

ФИО: Теплов О.А.

Организация: ИП Теплов

Должность: специалист лесного хозяйства

Подпись

Телефон: 89265922711

Согласовано:

Руководитель (лесничий)

ГКУ Илекское лесничество"

С.Н. Спицин



Результаты проведения лесопатологического обследования  
лесных насаждений за 29.09.2023 года.

Субъект Российской Федерации: Оренбургская область. Лесничество (лесопарк): Илекское.  
Участковое лесничество: Красноярское. Урочище (лесная дача): -.

Участковое лесничество: Красноярское. Урочище (лесная дача): -																																				
Номер квартала	Номер выдела	Площадь выдела, га	Целевое назначение лесов	Категория защитных лесов	ОЗУ	Номер лп выдела	Площадь лп выдела, га	Таксационная характеристика лесного насаждения								Число деревьев на пробе, шт.	Распределение деревьев по категориям состояния, % от запаса												Причина ослабления, повреждения	Полосжит рубке, % от запаса		Назначенные мероприятия				
								состав	порода	возраст	средняя высота, м	средний диаметр, см	тип леса	полнота	бонитет		запас, куб. м/га	без признаков ослабления		ослабленные		сильно ослабленные		усыхающие		свежий сухойстой	свежий ветровал	свежий бурелом		старый сухойстой	старый ветровал	старый бурелом	вид	площадь, га		
																		Н	Р	Н	Р	Н	Р	Н	Р											
1	2	3	4	5	6	7	8	9	10	11	12	13	14	15	16	17	18	19	20	21	22	23	24	25	26	27	28	29	30	31	32	33	34	35	36	
231	29	2,2	Защитные	Противопожарные леса	нет	-	-	6ДН2Т1ОСК1В, ел.деревья 10КЛЯ (ел.деревья)	Всего	60	19*	28*	С2ПВД	0,6	4	150*	37	7,7		63,2		7,1								22,0			275; 830.	22,0	ВСП	2,2
									ДН	-	-	-					16			63,0		13,0					24,0									
									Т	-	-	-					6	24,4		66,7						8,9										
									ОСК	-	-	-					4			52,4						47,6										
									В	-	-	-					7	13,3		73,4						13,3										
									КЛЯ	-	-	-					4	100,0																		

Условные обозначения: Н - деревья не подлежат рубке; Р - деревья подлежат рубке.  
Исполнитель работ по проведению лесопатологического обследования:

Теплов О.А. \_\_\_\_\_  
Дата составления документа: 26.10.23 года. Тел. 89265922711



Ведомость

к акту лесопатологического обследования № \_\_\_\_\_

лесных участков с выявленными несоответствиями таксационным описаниям

Субъект Российской Федерации: Оренбургская область. Лесничество (лесопарк): Илекское.  
Участковое лесничество: Красноярское. Урочище (лесная дача): -.

Год проведения лесоустройства	Номер квартала	Номер выдела	Площадь выдела, га	Целевое назначение лесов	Категория защитных лесов	ОЗУ	Источник данных	Номер ЛП выдела	Площадь ЛП выдела, га	Таксационная характеристика									Заложено пробных площадей	
										состав	порода	возраст, лет	средняя высота, м	средний диаметр, см	тип леса	полнота	бонитет	запас, куб. м/га	количество, шт.	общая площадь, га
1	2	3	4	5	6	7	8	9	10	11	12	13	14	15	16	17	18	19	20	21
2016	231	29	2,2	Защитные	Противопожарные леса	нет	ТО			6ДН2ТБ1ОСК1 В	Дуб низкоствольный	60	15	20	С2ПВД	0,6	4	120		
							Ф	-	-	6ДН2Т1ОСК1В	Дуб низкоствольный	60	19	28	С2ПВД	0,6	4	150	2	0,12

Примечание:  
ТО - таксационные описания  
Ф - фактическая характеристика лесного насаждения

Исполнитель работ по проведению лесопатологического обследования:

Теплов О.А. \_\_\_\_\_  
Дата составления документа: 26.10.2023 года. Тел. 89265922711

## ВРЕМЕННАЯ ПРОБНАЯ ПЛОЩАДЬ № 1,2

1.1 Субъект Российской Федерации: Оренбургская область.

Лесничество (лесопарк): Илекское.

Участковое лесничество: Красноярское.

Урочище (лесная дача): -.

Квартал: 231. Выдел: 29. Площадь выдела: 2,2 га.

Лесопатологический выдел: -. Площадь ЛП выдела: 2,2 га.

1.2 Метод пересчета: круговые площадки постоянного радиуса.

Количество лент/площадок: 2.

Размеры площадок: радиус 13,8- м.

Размер временной пробной площади: 0,12 га.

1.3 Фактическая таксационная характеристика насаждения:

состав: 6ДН2Т1ОСК1В; возраст: 60 лет; тип леса: С2ПВД; бонитет: 4.

запас на га: 150; полнота: 0,6; возобновление: отсутствует.

1.4 Номер очага вредных организмов: б/н.

Тип очага вредных организмов: -.

Фаза развития очага вредных организмов: -.

1.5 Причины ослабления, повреждения насаждения и время: микоз сосудистый дуба (код 275); засуха (код 830). Состояние насаждения: сильно ослабленное, СКС насаждения 2,65.

1.6 Назначенные мероприятия: ВСП.

Исполнитель работ по проведению лесопатологического обследования:

Теплов О.А.



---

Дата составления документа: 26.10.2023 года. Тел. 89265922711

# ВЕДОМОСТЬ ПЕРЕЧЕТА ДЕРЕВЬЕВ

Итоговая ведомость по насаждению. СКС насаждения: 2,65.

Ступени толщины см	Количество деревьев по категориям состояния, шт.																Всего	
	1		2		3		4		5		5 (а,б,в)			5 (г,д,е)			шт./ куб.м.	в т.ч. подлежит рубке, %
	Н	З	Н	З	Н	З	Н	З	Н	З	Н	З	О	Н	З	О		
1	2	3	4	5	6	7	8	9	10	11	12	13	14	15	16	17	18	19
8	4																4	
16	2																2	
20			1			2								1			4	2,7
24			6			1								3			10	8,1
28	2					1								2			5	5,4
32				4										1			5	2,7
36			3											1			4	2,7
40				3													3	
-																		
-																		
итого, шт	8		10	7		4								8			37	22,0
итого, куб.м.	1,4		5,2	6,3		1,3								4			18,2	22
итого, куб.м. %	7,7		28,6	34,6		7,1								22			100	22

Порода1: ДН. СКС породы: 2,85.

Ступени толщины см	Количество деревьев по категориям состояния, шт.																Всего	
	1		2		3		4		5		5 (а,б,в)			5 (г,д,е)			шт./ куб.м.	в т.ч. подлежит рубке, %
	Н	З	Н	З	Н	З	Н	З	Н	З	Н	З	О	Н	З	О		
1	2	3	4	5	6	7	8	9	10	11	12	13	14	15	16	17	18	19
20						2											2	
24						1								2			3	12,5
28						1								2			3	12,5
32				4										1			5	6,3
40				3													3	
-																		
-																		
-																		
-																		
-																		
итого, шт				7		4								5			16	24
итого, куб.м.				6,3		1,3								2,4			10	24
итого, куб.м. %				63		13								24			100	24

Порода2: Т. СКС породы: 2,02.

Ступени толщины см	Количество деревьев по категориям состояния, шт.																Всего	
	1		2		3		4		5		5 (а,б,в)			5 (г,д,е)			шт./ куб.м.	в т.ч. подлежит рубке, %
	Н	З	Н	З	Н	З	Н	З	Н	З	Н	З	О	Н	З	О		
1	2	3	4	5	6	7	8	9	10	11	12	13	14	15	16	17	18	19
24														1			1	16,7
28	2																2	
36			3														3	
-																		
-																		
-																		
-																		
-																		
-																		
итого, шт	2		3											1			6	8,9
итого, куб.м.	1,1		3											0,4			4,5	8,9
итого, куб.м. %	24,4		66,7											8,9			100	8,9

Порода3: ОСК. СКС породы: 3,43.

Ступени толщины см	Количество деревьев по категориям состояния, шт.																Всего	
	1		2		3		4		5		5 (а,б,в)			5 (г,д,е)			шт./ куб.м.	в т.ч. подлежит рубке, %
	Н	З	Н	З	Н	З	Н	З	Н	З	Н	З	О	Н	З	О		
1	2	3	4	5	6	7	8	9	10	11	12	13	14	15	16	17	18	19
24			3														3	
36														1			1	25
-																		
-																		
-																		
итого, шт			3											1			4	47,6
итого, куб.м.			1,1											1			2,1	47,6
итого, куб.м. %			52,4											47,6			100	47,6



Порода4: В. СКС породы: 2,27.

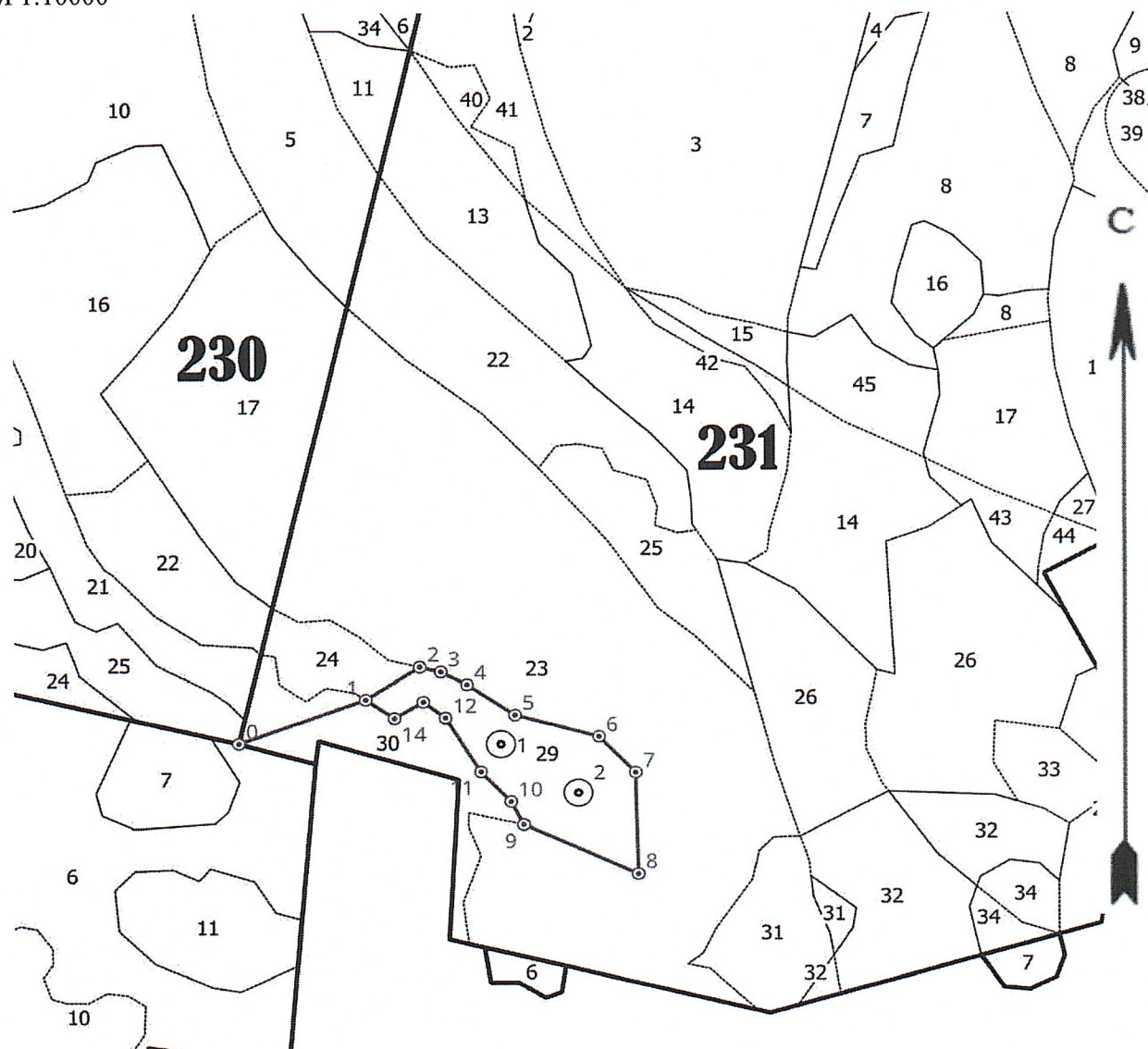
порода: В. СКС породы: 2,27.																		
Ступени толщины см	Количество деревьев по категориям состояния, шт.																Всего	
	1		2		3		4		5		5 (а,б,в)			5 (г,д,е)			шт./ куб.м.	в т.ч. подлежит рубке, %
	Н	З	Н	З	Н	З	Н	З	Н	З	Н	З	О	Н	З	О		
1	2	3	4	5	6	7	8	9	10	11	12	13	14	15	16	17	18	19
16	2																2	
20			1											1			2	14,3
24			3														3	
-																		
-																		
-																		
-																		
-																		
-																		
-																		
итого, шт	2		4											1			7	13,3
итого, куб.м.	0,2		1,1											0,2			1,5	13,3
итого, куб.%	13,3		73,4											13,3			100	13,3

Порода5: КЛЯ (ед.деревья). СКС породы: 1.

[illegible]

Абрис участка

М 1:10000



Условные обозначения: контур участка неэкспл. площадь точки 1 номер точек  
 круговые площадки постоянного радиуса

N квартала	N выдела	N лесопатологического выдела	Размеры ленты (круговой площадки) перече́та					Координаты начала, конца и повторных точек лент перече́та / центров круговых площадок перече́та
			N ленты (площадки)	длина, м	ширина, м	радиус, м	Площадь, га	
231	29		1			13,8	0,06	51.5521369 53.53512901
231	29		2			13,8	0,06	51.55170103 53.53626578

**Пространственное размещение лесопатологических выделов**  
(включается в Акт при выделении лесопатологических выделов, для указания  
пространственного расположения поврежденных и погибших насаждений)


пространственного расположения поврежденных и потонувших изделий;							
Номера точек	Координаты		Длина, м	Номера точек	Координаты		Длина,м
29							
0-1	51,55203034	53,531429	133	8-9	51,55095658	53,53717938	125
1-2	51,55250482	53,533185	63	9-10	51,55137626	53,53551033	27
2-3	51,55284186	53,533918	21	10-11	51,55159082	53,5353149	43
3-4	51,55280564	53,534218	30	11-12	51,55186245	53,53486456	68
4-5	51,5526927	53,534604	57	12-13	51,55236535	53,53431994	28
5-6	51,55242169	53,535309	86	13-14	51,55250852	53,53399429	33
6-7	51,55224997	53,536522	53	14-1	51,55233895	53,53360335	34
7-8	51,5519206	53,537071	108				

Исполнитель работ по проведению лесопатологического обследования:

Фамилия, имя и отчество (при наличии)

Теплов О.А.

Подпись



Дата составления

26.10.2023